

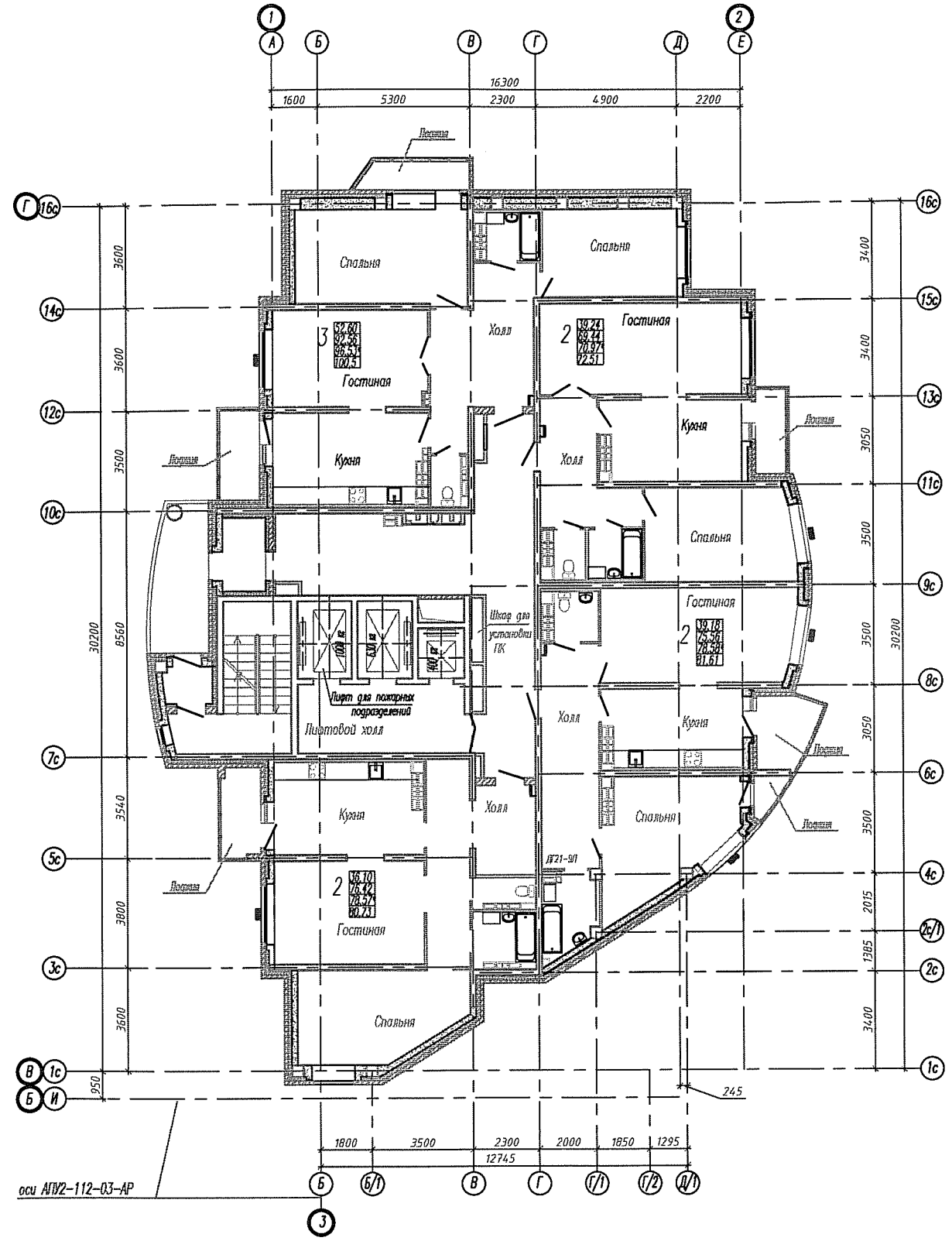
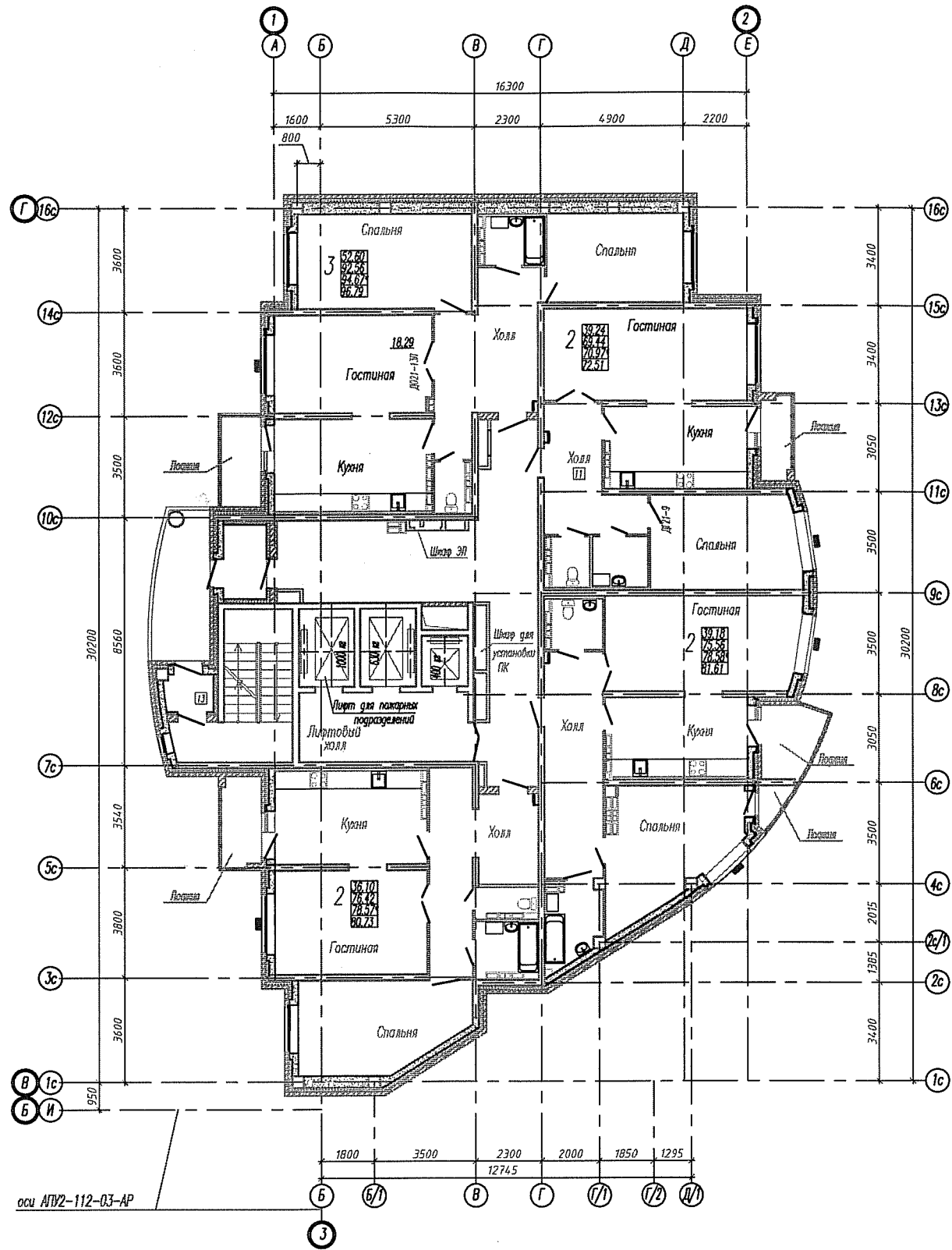
Три жилых дома со встроенными нежилыми помещениями на 1-х этажах,  
магазином, подземными и наземными автопарковками, трансформаторной подстанцией  
по ул. Чкалова-Краснолесья в Ленинском районе г. Екатеринбурга.

Жилой дом N2А.

АПУ2-112-02А-АР

Места установки наружных блоков кондиционеров



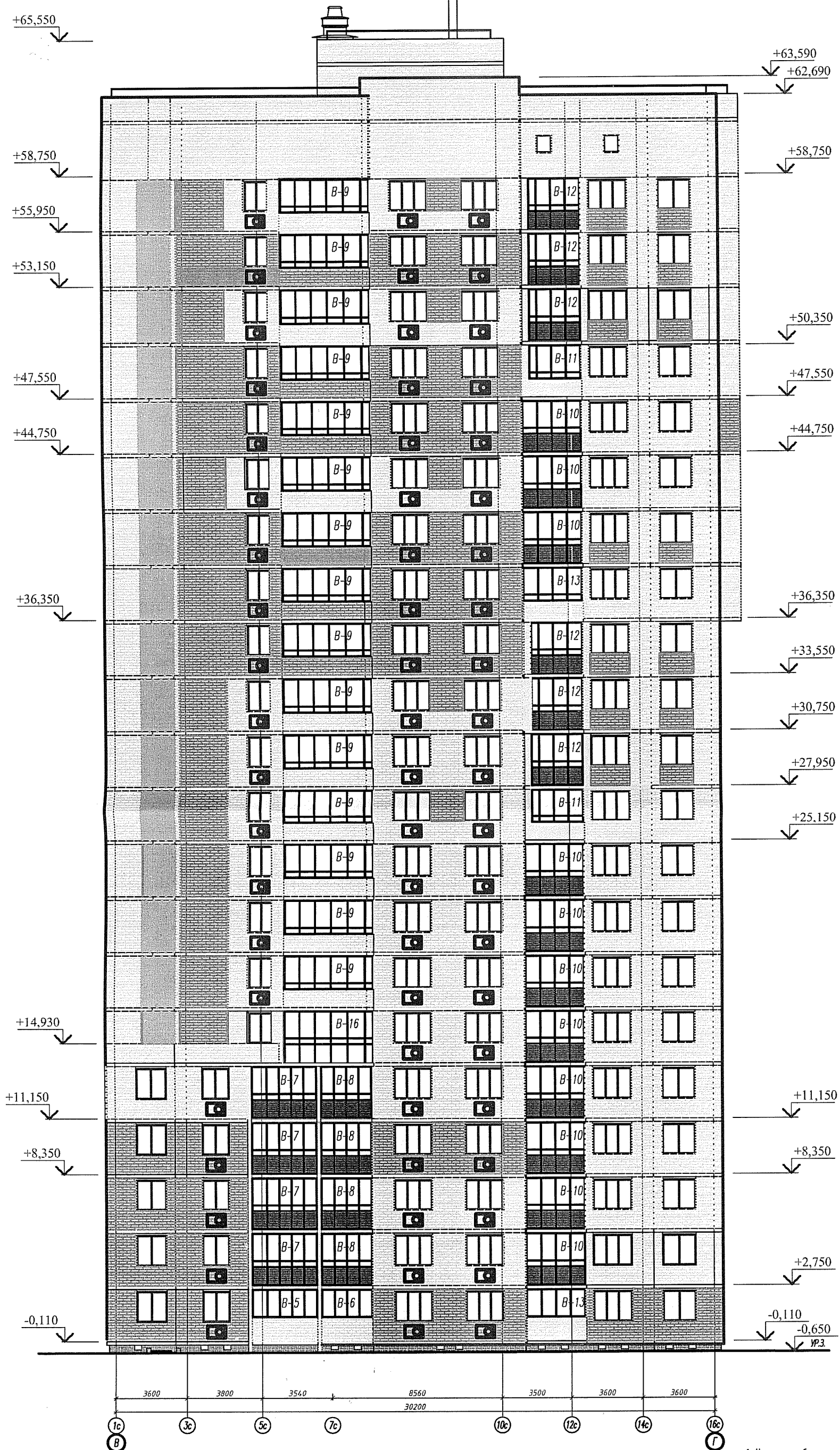


Условные обозначения:

■ - рекомендуемое место установки кондиционеров


1. Чертеж разработан по просьбе УЖК "Территория" письмо N 69-ТН от 11 февраля 2014 г.
2. Наружные блоки кондиционеров установить на 200 мм ниже оконного проема, оси наружных блоков располагать строго по центру оконных проемов.
3. Способ установки согласовать с поставщиками кондиционеров.

АПУ2-112-02А-АР				
При жилых домах со встроенными нежилыми помещениями на 1 этаже, мезонинах, подвальных и наземных отапливаемых, трансформаторной подстанцией по ул. Чкалова-Краснолесья в Ленкинском районе г.Екатеринбурга				
Изм.	Колуч.	Лист	Лист	Лист
Г/П	Иванов	Ряжкова	Ряжкова	Ряжкова
Н.Контроль	Иванов	Ряжкова	Ряжкова	Ряжкова
Проверил	Ташкиманова	Иванов	Ряжкова	Ряжкова
Инженер	Иванов	Ряжкова	Ряжкова	Ряжкова
Жилой дом №2А			Р	3
План 6...13 и 14...21 этажей с рекомендуемыми местами установки наружных блоков кондиционеров			310 "Корпорация Атомстройинвест"	



1. Чертеж разработан по просьбе УЖК "Территория" письмом N 69-ТН от 11 февраля 2014 г.
2. Наружные блоки кондиционеров установить на 200 мм ниже оконного проема, оси наружных блоков располагать строго по центру оконных проемов.
3. Способ установки согласовать с поставщиками кондиционеров.

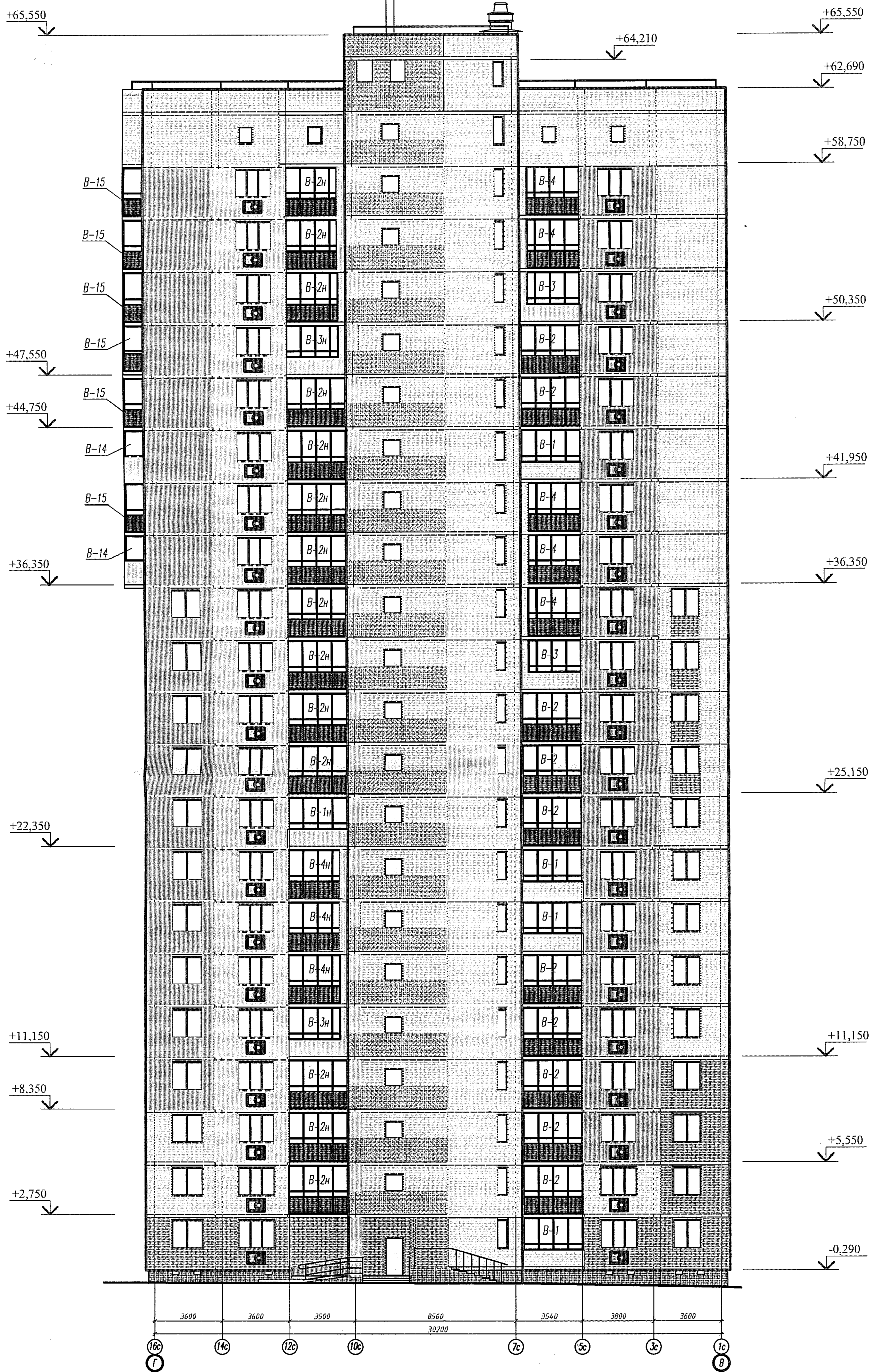
Условные обозначения:

 - рекомендуемые места для размещения наружных блоков кондиционеров

АПВ2-112-02А-АР					
Три жилых дома со встроенными нежилыми помещениями на 1 этажах, мезонинах, подвальных и наземными объектами, трансформаторной подстанцией по ул. Чапаева-Краснолесья в Ленинском районе г. Екатеринбурга					
Изм.	Возв.	Лист	Ирек.	Подпись	Дата
ГАП	Иванов				03.14
Н.контр.	Ряжова				
Выполнил	Иванов				
Фасад 1с-16с с местами размещения наружных блоков кондиционеров.			Страница	Лист	Листов
			Р	4	
			ЭО Управление Автоматизированных		


Изд. N поэт. Подпись и дата. Элект. табл. N





1. Чертеж разработан по просьбе УЖК "Территория" письмо N 69-ТН от 11 февраля 2014 г.
2. Наружные блоки кондиционеров установить на 200 мм ниже оконного проема, оси наружных блоков располагать строго по центру оконных проемов.
3. Способ установки согласовать с поставщиками кондиционеров.

Условные обозначения :

 - рекомендуемые места для размещения наружных блоков кондиционеров

АПУ2-112-02А-АР					
Три жилых дома со встроенными нежилыми помещениями на 1 этаже, магазин, подземными и наземными объектами, трансформаторной подстанцией по ул. Чкалова-Краснолесья в Ленинском районе г. Екатеринбург					
Изм.	Кален.	Лист	Нарк.	Подпись	Дата
Г/П	Иванов	12			2014
Н. контроль	Ряжкова				
Выполнил	Иванов				
Жилой дом №2А					Страница
Фасад 16с-1с с местами размещения наружных блоков кондиционеров.					Лист
					310
					*Корпорация Атомстройтехнологии

Изм. и листы